

# فلوچارت های کلاس Visual Basic

تهیه و تنظیم :

آقای فرزانه

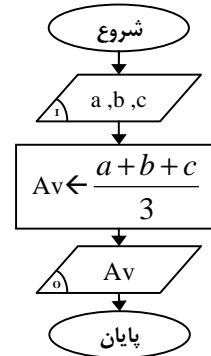
و

رضا قربانی فرید

1- فلوجارتی رسم نمایید که سه عدد دریافت کرده میانگین آنها را محاسبه و چاپ نماید.

Dim a As Single  
Dim b As Single  
Dim c As Single  
Dim Av As Double

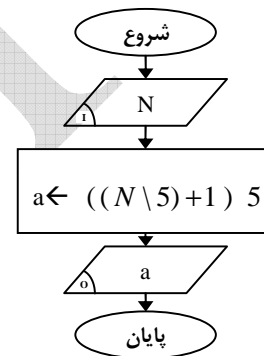
a = Inputbox("a","Enter a Nubmer")  
b = Inputbox("b","Enter b Nubmer")  
c = Inputbox("c","Enter c Nubmer")  
Av = (a + b + c) / 3  
Print Av



2- فلوجارتی رسم نمایید که يك عدد طبیعی دریافت کرده اولین مضرب 5 بعد از آن را محاسبه و چاپ نماید.

Dim N As Integer  
Dim a As Integer

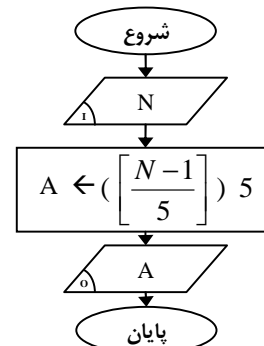
N = Inputbox("N","Enter N Nubmer")  
a = (N \ 5 + 1) \* 5  
Print a



3- فلوجارتی رسم نمایید که يك عدد طبیعی دریافت کرده اولین مضرب 5 قبل از آن را محاسبه و چاپ نماید.

Dim N As Integer  
Dim A As Integer

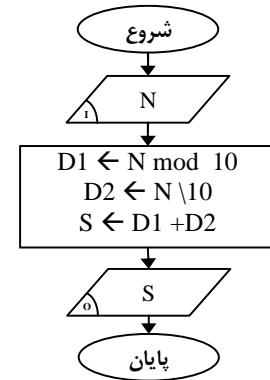
N = Inputbox("N","Enter N Nubmer")  
A = ((N - 1) \ 5) \* 5  
Print A



4- فلوجارتی رسم نمایید که يك عدد دو رقمی دریافت کرده و مجموع ارقام آن را محاسبه و چاپ نماید.

Dim N As Integer  
Dim D1 As Integer  
Dim D2 As Integer  
Dim S As Integer

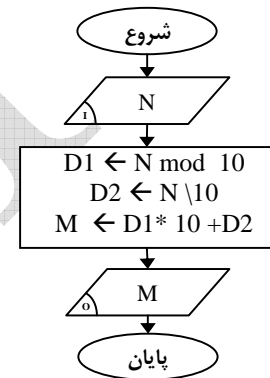
N = Inputbox("N", "Enter N Nubmer")  
D1 = N Mod 10  
D2 = N \ 10  
S = D1 + D2  
Print S



5- فلوجارتی رسم نمایید که يك عدد دو رقمی دریافت کرده و مقلوب آن را محاسبه و چاپ نماید.

Dim N As Integer  
Dim D1 As Integer  
Dim D2 As Integer  
Dim M As Integer

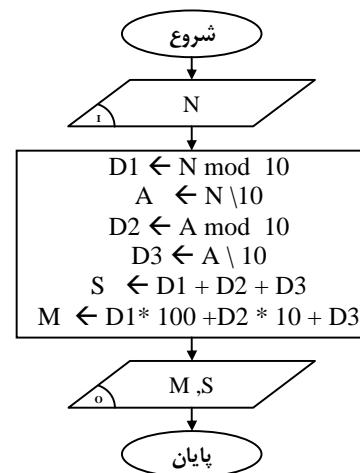
N = Inputbox("N", "Enter N Nubmer")  
D1 = N Mod 10  
D2 = N \ 10  
M = D1 \* 10 + D2  
Print M



6- يك عدد سه رقمی دریافت کرده و مجموع و مقلوب آن را محاسبه و چاپ نماید.

Dim N As Integer  
Dim D1 As Integer  
Dim D2 As Integer  
Dim D3 As Integer  
Dim S As Integer  
Dim M As Integer  
Dim A As Integer

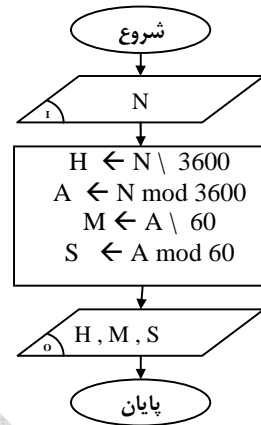
N = Inputbox("N", "Enter N Nubmer")  
D1 = N Mod 10  
a = N \ 10  
D2 = A Mod 10  
D3 = A \ 10  
S = D1 + D2 + d3  
M = D1 \* 100 + D2 \* 10 + d3  
Print S , M



7- يك عدد بر حسب ثانيه دريافت کرده مشخص نمايد چند ساعت و چند دقيقه و چند ثانيه است.

Dim N As Integer  
Dim H As Integer  
Dim M As Integer  
Dim S As Integer  
Dim A As Integer

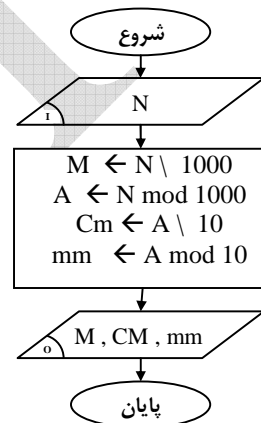
N = Inputbox("N", "Enter N Nubmer")  
H = N \ 3600  
A = N Mod 3600  
M = A \ 60  
S = A Mod 60  
Print H , M , S



8- يك عدد بر حسب ميليمتر دريافت کرده مشخص نمايد چند متر و چند سانتيمتر و چند ميليمتر است.

Dim N As Integer  
Dim M As Integer  
Dim Cm As Integer  
Dim mm As Integer  
Dim A As Integer

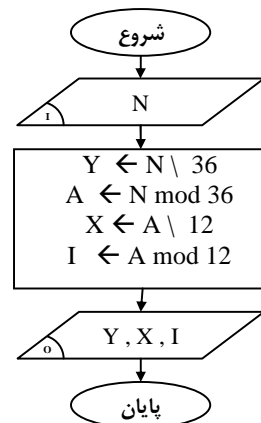
N = Inputbox("N", "Enter N Nubmer")  
M = N \ 1000  
A = N Mod 1000  
Cm = A \ 10  
mm = A Mod 10  
Print M , Cm , mm



9- يك عدد بر حسب اينچ دريافت کرده مشخص نمايد چند يارد و چند فوت و چند اينچ است. هر يارد معادل سه فوت و هر فوت معادل 12 اينچ است.

Dim N As Integer  
Dim Y As Integer  
Dim X As Integer  
Dim I As Integer  
Dim A As Integer

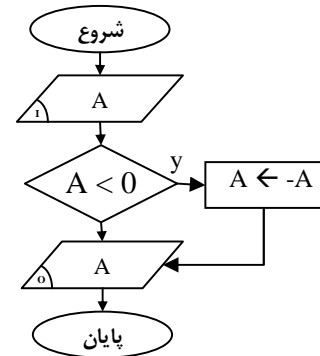
N = Inputbox("N", "Enter N Nubmer")  
Y = N \ 36  
A = N Mod 36  
X = A \ 12  
I = A Mod 12  
Print Y , X , I



10-فلوچارتی رسم نمایید که يك عدد دریافت کرده و قدر مطلق آن را محاسبه و چاپ نماید.

Dim A As Integer

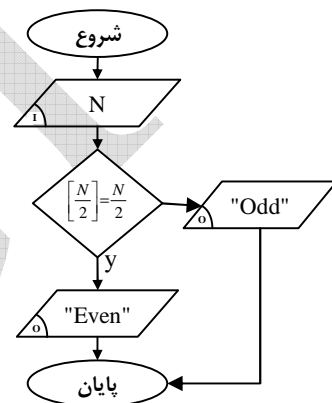
```
A = Inputbox("A", "Enter A Nubmer")
If A < 0 Then A = -A
Print A
```



11- فلوچارتی رسم نمایید که يك عدد طبیعی دریافت کرده و مشخص نماید آن عدد زوج است یا فرد.

Dim N As Integer

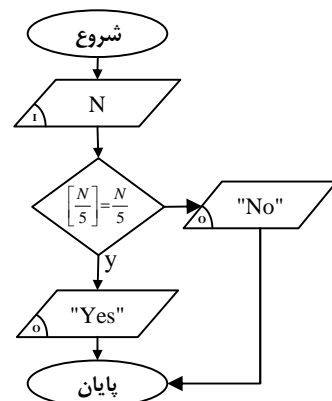
```
N = Inputbox("N", "Enter N Nubmer")
If N \ 2 = N / 2 Then
  Print "Even"
Else
  Print "Odd"
End if
```



12-1) فلوچارتی رسم نمایید که يك عدد طبیعی دریافت کرده و مشخص نماید آن عدد مضربی از 5 است یا خیر.

Dim N As Integer

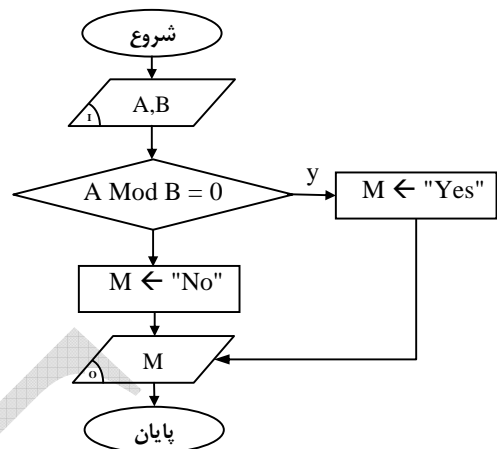
```
N = Inputbox("N", "Enter N Nubmer")
If N \ 5 = N / 5 Then
  Print "Yes"
Else
  Print "No"
End if
```



2-12) فلوجارتی رسم نمایید که دو عدد طبیعی را دریافت کرده و مشخص نماید A بر B بخشپذیر است یا خیر.

Dim A As Integer  
Dim B As Integer  
Dim M As String

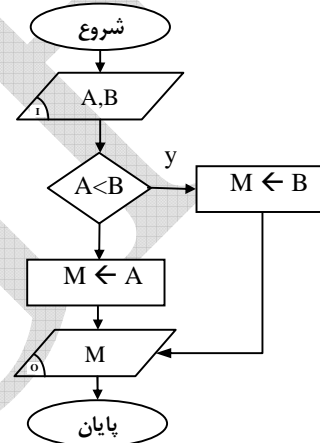
```
A = Inputbox("A", "Enter A Nubmer")
B = Inputbox("B", "Enter B Nubmer")
If A Mod B = 0 Then
    M = "Yes"
Else
    M = "No"
End if
Print M
```



13- فلوجارتی رسم نمایید که دو عدد را دریافت کرده و عدد کوچکتر را چاپ نماید.

Dim A As Integer  
Dim B As Integer  
Dim M As Integer

```
A = Inputbox("A", "Enter A Nubmer")
B = Inputbox("B", "Enter B Nubmer")
If A < B Then
    M = B
Else
    M = A
End if
Print M
```

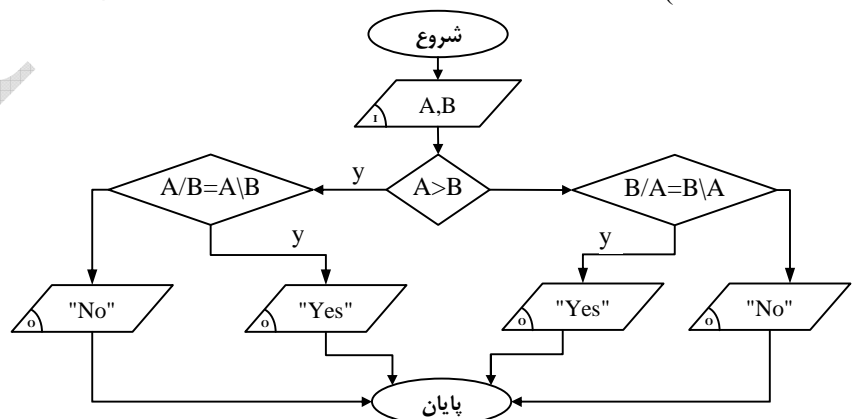


14- فلوجارتی رسم نمایید که دو عدد A و B را دریافت کرده و مشخص نماید عدد بزرگتر بر کوچکتر بخشپذیر است یا خیر

(1)

Dim A As Integer  
Dim B As Integer

```
A = Inputbox("A", "Enter A Nubmer")
B = Inputbox("B", "Enter B Nubmer")
If A > B Then IF A/B=A\B Then
    Print "Yes"
Else
    Print "No"
End if
Else
IF B/A=B\A Then
    Print "Yes"
Else
    Print "No"
End if
End if
```



(2)

```

Dim A As Integer
Dim B As Integer
Dim Max As Integer
Dim Min As Integer

```

```

A = Inputbox("A","Enter A Nubmer")
B = Inputbox("B","Enter B Nubmer")

```

```

If B > A Then

```

```

    Max = B

```

```

    Min = A

```

```

Else

```

```

    Max = A

```

```

    Min = B

```

```

End if

```

```

If Max Mod Min = 0 Then

```

```

    Print "Yes"

```

```

Else

```

```

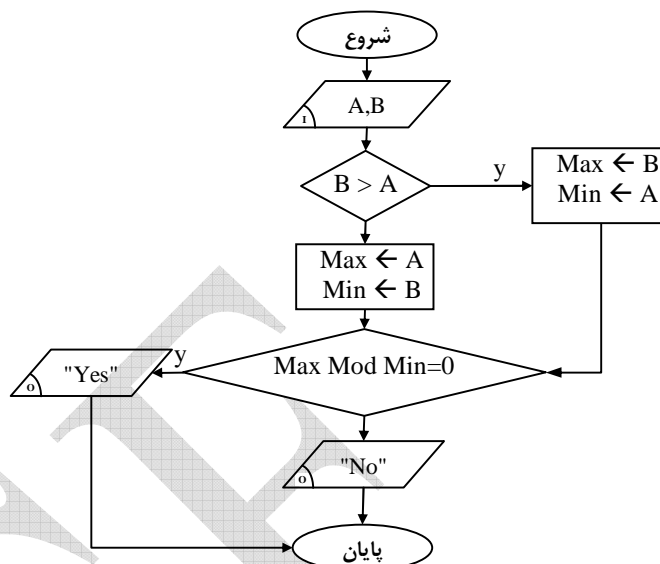
    Print "No"

```

```

End if

```



(3)

```

Dim A As Integer
Dim B As Integer
Dim Max As Integer
Dim Min As Integer

```

```

A = Inputbox("A","Enter A Nubmer")
B = Inputbox("B","Enter B Nubmer")

```

```

Max = A

```

```

Min = B

```

```

If Min < Max Then

```

```

    Max = B

```

```

    Min = A

```

```

End if

```

```

If Max Mod Min = 0 Then

```

```

    Print "Yes"

```

```

Else

```

```

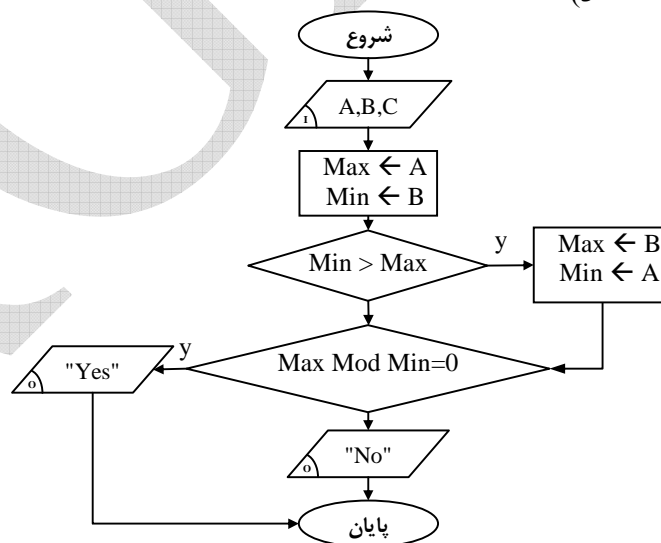
    Print "No"

```

```

End if

```



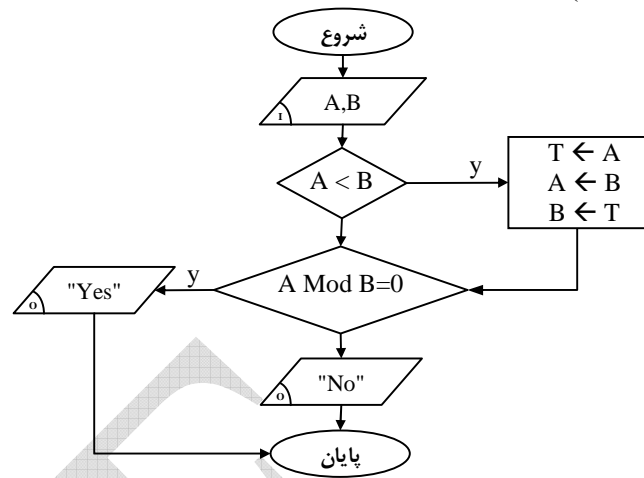
(4)

Dim A As Integer  
Dim B As Integer  
Dim T As Integer

A = Inputbox("A", "Enter A Nubmer")  
B = Inputbox("B", "Enter B Nubmer")

**If A < B Then**  
    T = A  
    A = B  
    B = T  
**End if**

**If A Mod B = 0 Then**  
    Print "Yes"  
**Else**  
    Print "No"  
**End if**

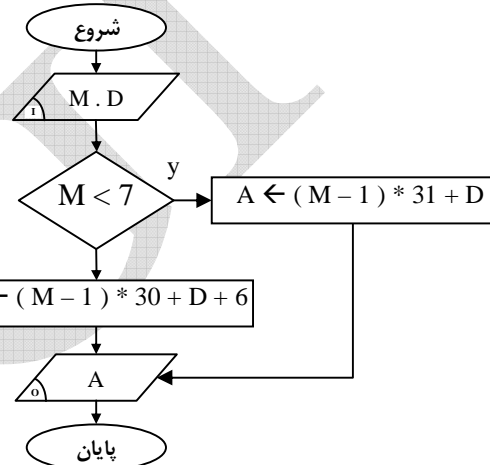


15- فلوجارتی رسم نمایید که تاریخ يك روز از سال را دریافت کرده تعداد روزهای گذشته از سال را محاسبه و چاپ نمایید.

Dim M As Integer  
Dim D As Integer  
Dim A As Integer

M = Inputbox("M", "Enter M Nubmer")  
D = Inputbox("D", "Enter D Nubmer")

**If M < 7 Then**  
    A = (M - 1) \* 31 + D  
**Else**  
    A = (M - 1) \* 30 + D + 6  
**End if**  
Print A

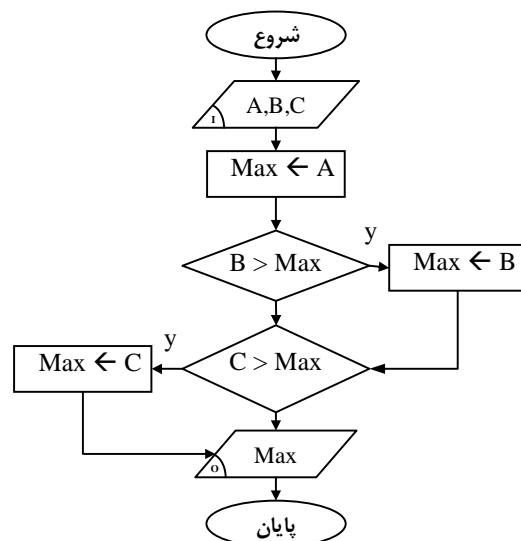


16- فلوجارتی رسم نمایید که سه عدد دریافت کرده و بزرگ ترین آنها را چاپ نماید.

Dim A As Integer  
Dim B As Integer  
Dim C As Integer

A = Inputbox("A", "Enter A Nubmer")  
B = Inputbox("B", "Enter B Nubmer")  
C = Inputbox("C", "Enter C Nubmer")  
Max = A

**If B > Max Then Max = B**  
**If C > Max Then Max = C**  
Print Max



17- تعداد روز های گذشته از اول سال را دریافت کرده و تاریخ آن روز از سال را محاسبه نماید .

Dim M As Integer  
Dim D As Integer  
Dim A As Integer

A = Inputbox("M", "Enter M Nubmer")

If A < 187 Then

M = A \ 31 + 1

D = A Mod 31

If D = 0 Then

M = M - 1

D = 31

End if

Else

A = A - 186

M = A \ 30 + 7

D = A Mod 30

If D = 0 Then

M = M - 1

D = 30

End if

End if

Print M

Print D

